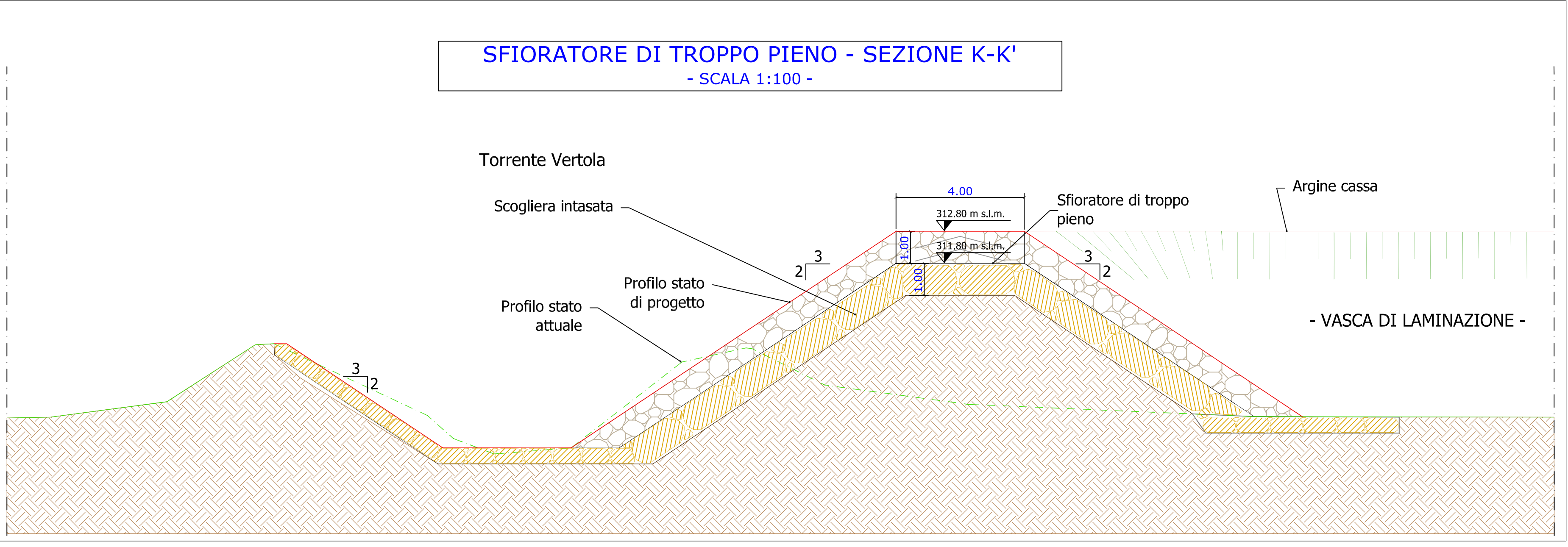
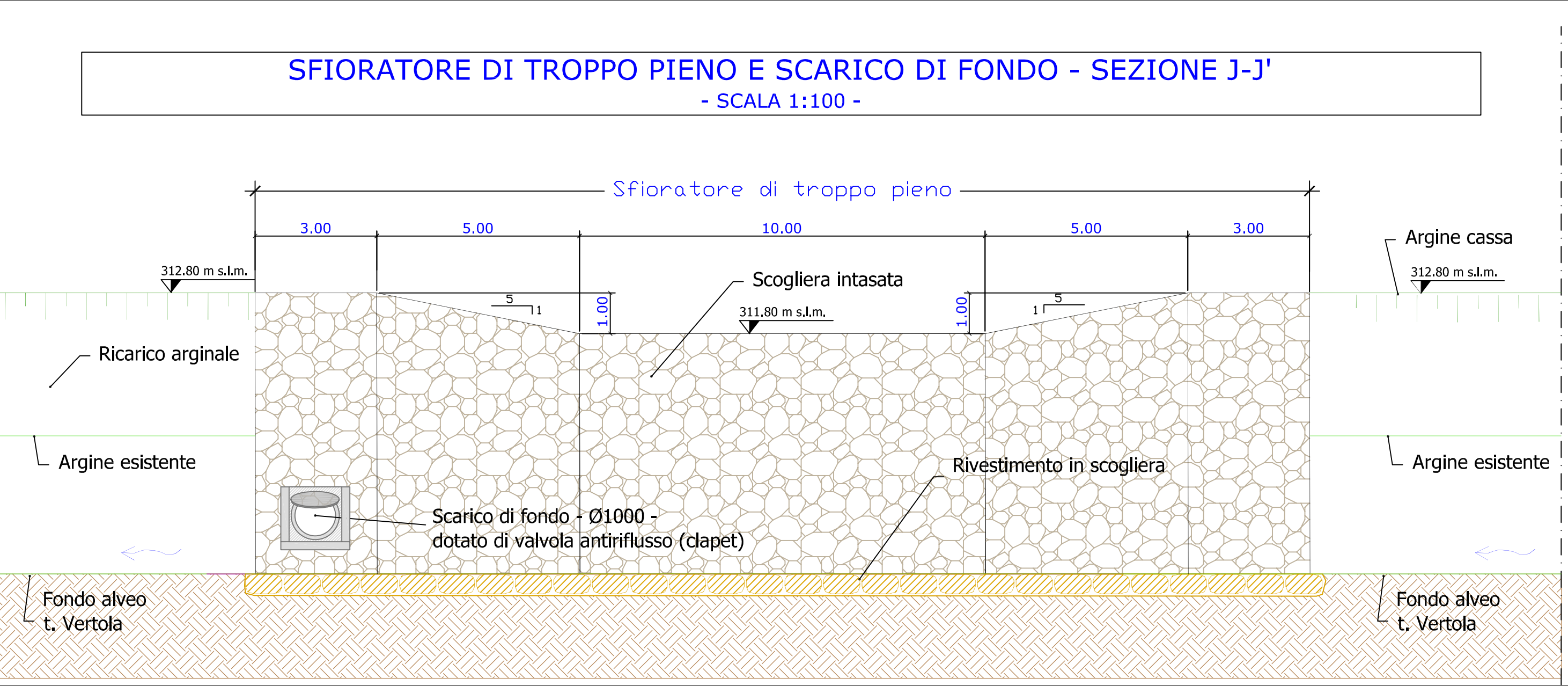
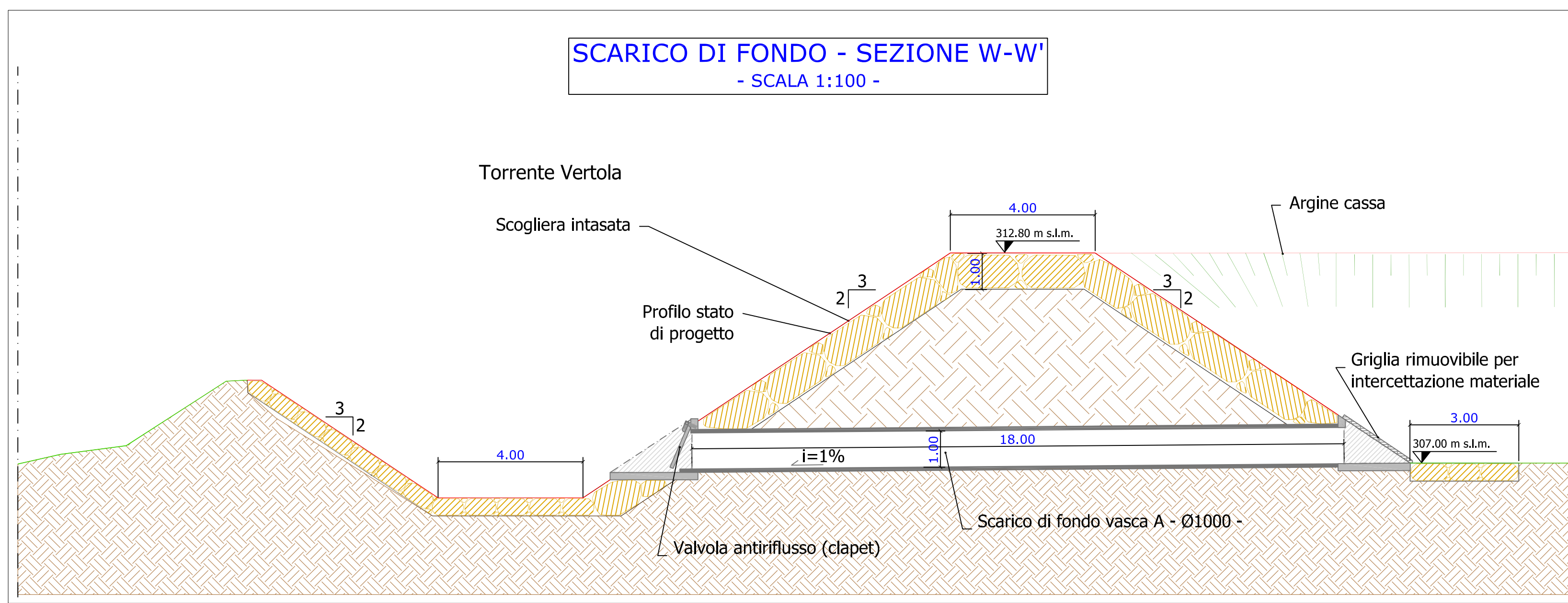
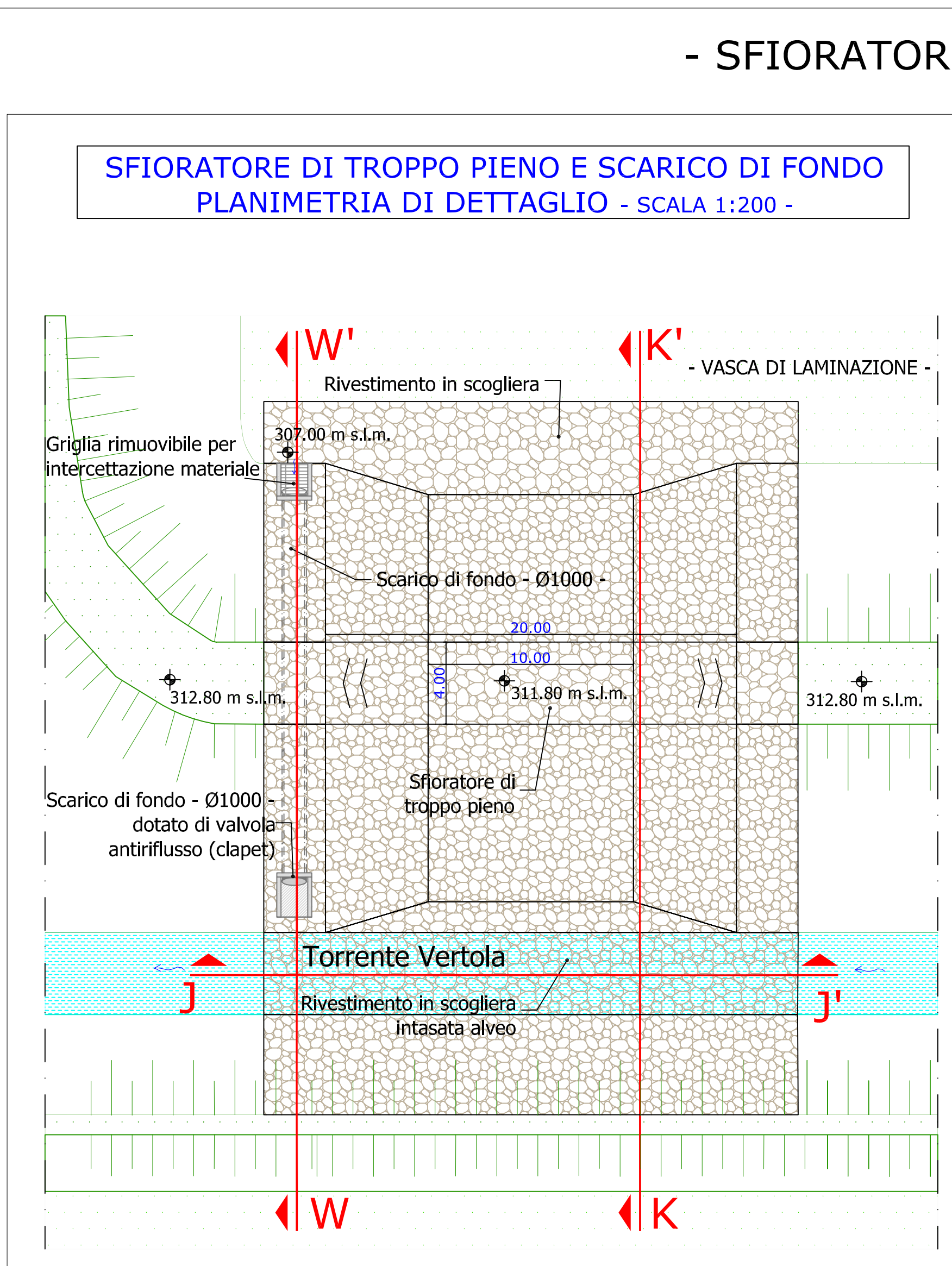
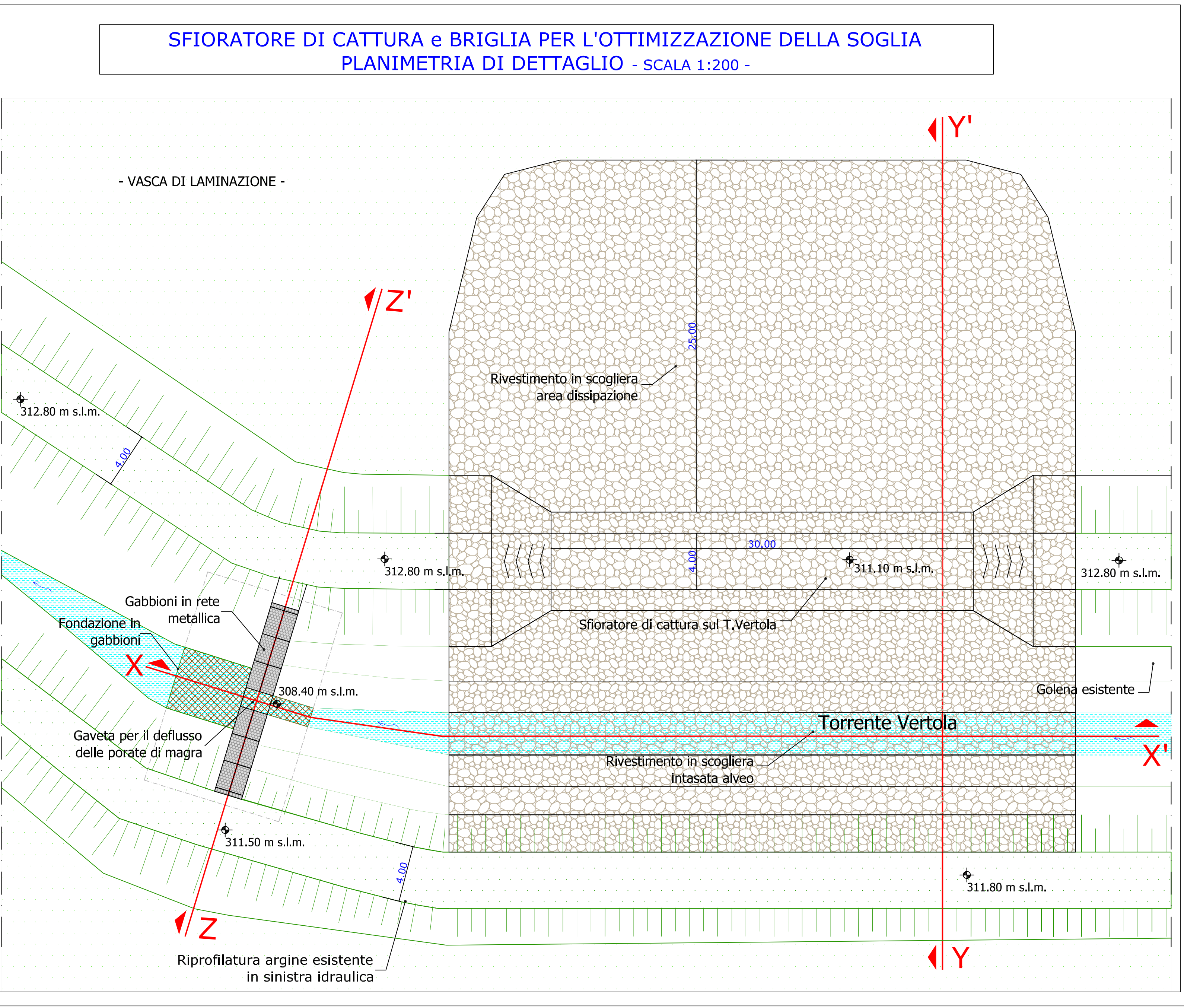
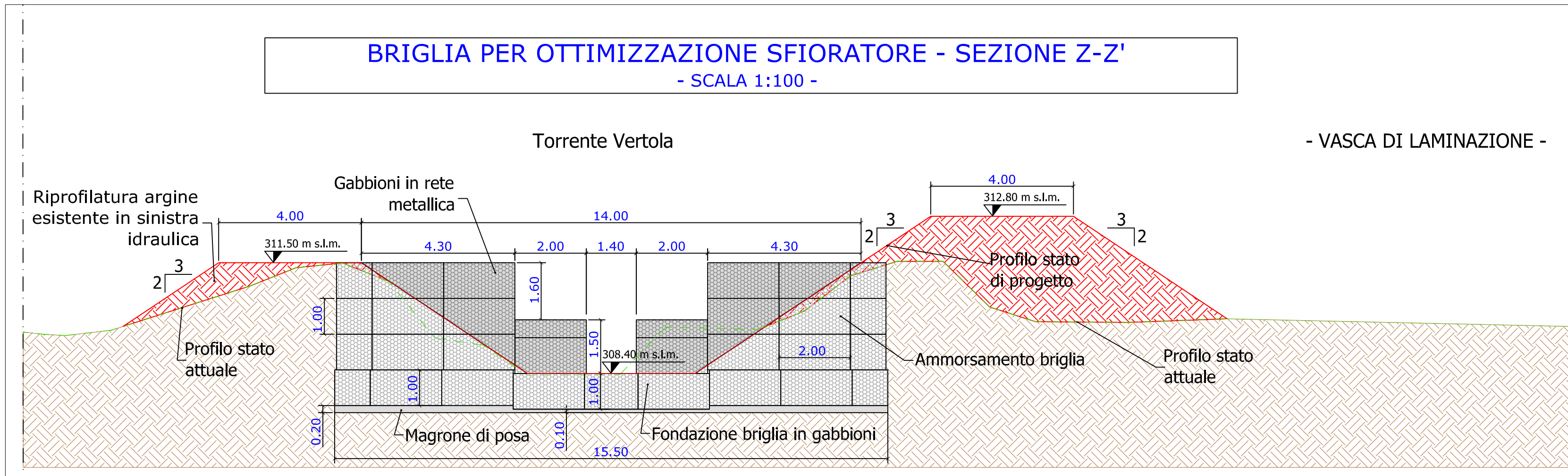
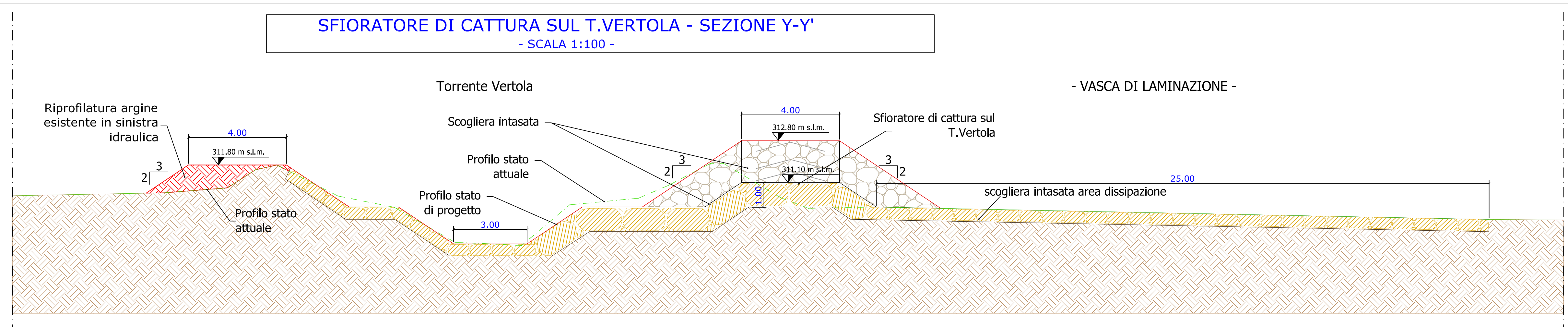
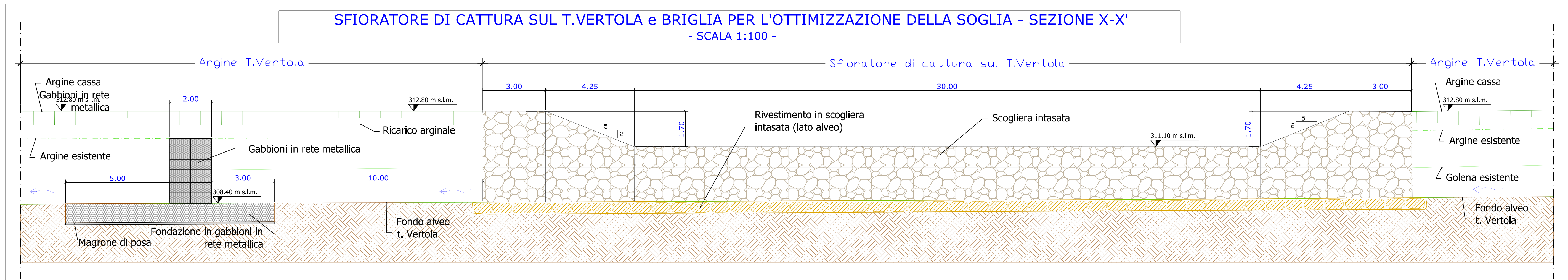



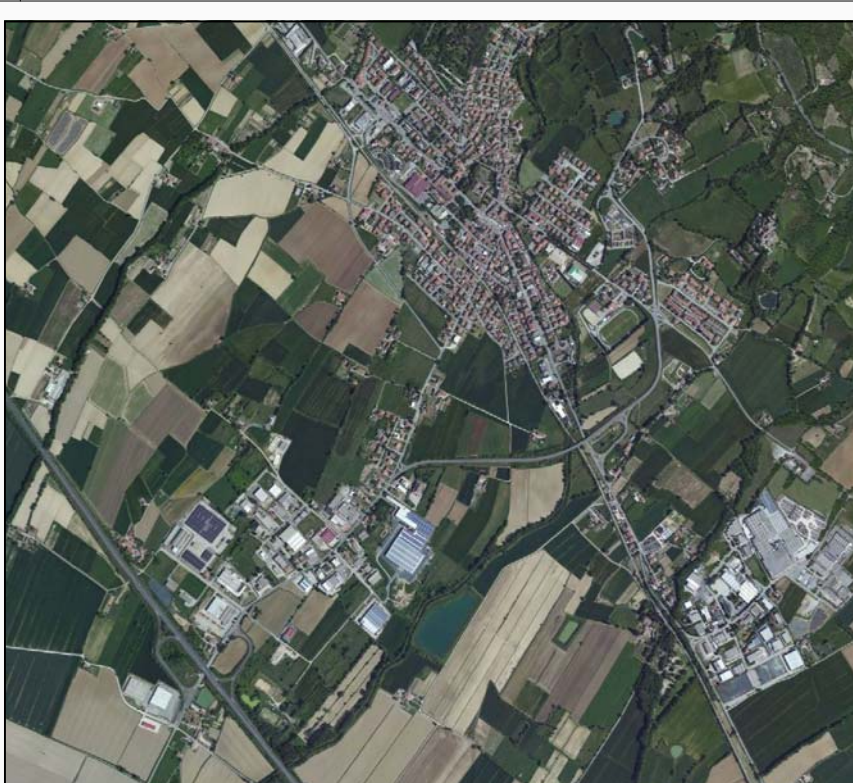
- SFIORATORE DI CATTURA SUL T.VERTOLA e BRIGLIA PER L'OTTIMIZZAZIONE DELLA SOGLIA -



 **Comune di San Giustino**
Servizio lavori pubblici
Piazza Municipio n°17 06016 - San Giustino (PG)

Livello di progettazione: **Definitivo**
- I stralcio funzionale -

PROGETTO	Torrente VERTOLA Interventi di messa in sicurezza dell'abitato Zona industriale e Artigianale di San Giustino capoluogo	
ELABORATO	Particolari costruttivi Vasca di laminazione	TAVOLA 06
Luglio 2015		Scale varie



Idroprogetti s.r.l. (MANDATARIA)
Società di Ingegneria
Via Marsilio 60 - 50132 Firenze
Tel. 055/573274 - Fax 055/5534914
E-mail: idroprogetti@gmail.com
Progettista: Ing. Gennaro Bovecchi

Società E.A. Group srl (MANDANTE)
Via Galleria del Corso n°7 - Terni
tel. 0744-4066003, fax 0744-401074
P.IVA 00650020558

Arch. Monica Marcolidi (MANDANTE)
Via delle Fornaci 77/A, 58019 Porto Santo Stefano - Montargentario (GR)
tel. 3487937759
P.IVA 02063460568